

# Z7

Recta Jack electrónica de de triple arrastre para trabajo pesado

**JACK**  
14 years  
World No.1

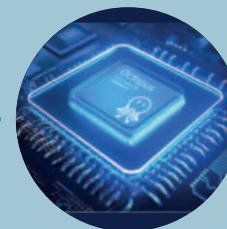
6 botones de enlace multifuncionales



Cambio automático de la tensión del hilo



Chip de IA



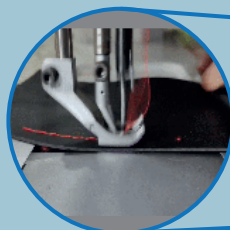
Pantalla táctil de de 5,0 pulgadas



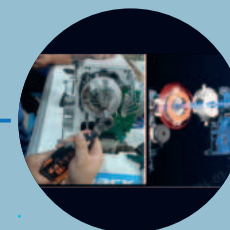
Volante electrónico



Detección automática del grosor de tela



Motor potente de 220V



Modelo	Fución	Uso	Aguja	No. de aguja	No. de hilo	Longitud puntada (mm)	Altura del prensatelas (mm)	Velocidad máx. (s.p.m.)	Volumen (mm)	Peso (Kg)
Z7-18010	Paso de aguja único, variable alternante única	Asientos de coche, muebles tapizados	DPx35R #19	1	2	9	20	3000	930x385x780	64/79
Z7-18100	Sensor dual, paso de aguja dual, variable alterna dual	Asientos de coche, muebles tapizados	DPx35R #19	1	2	9	20	3000	930x385x780	64/79
Z7-29100	Sensor dual, paso de aguja dual, variable alterna dual	Asientos de coche, muebles tapizados	DPx35R #21	2	4	12	20	2600	930x385x780	66/81

Para mas información comunícate con nosotros  
[www.jacid.com.mx](http://www.jacid.com.mx) / [info@jacid.com.mx](mailto:info@jacid.com.mx) / 728 285 4388

DE MÉXICO S.A D C.V.