

# K7

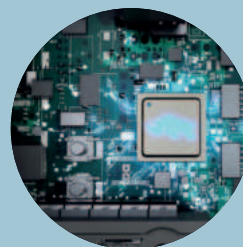
Collaretera cilíndrica de  
doblado de bajos

# JACK

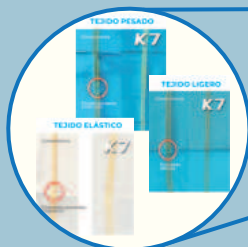
14 years  
World No.1



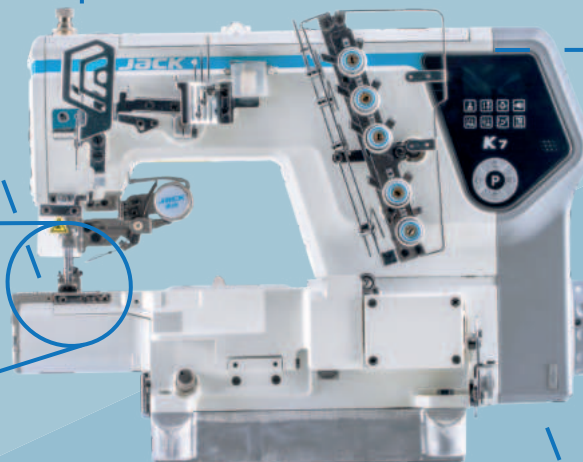
Cama cilíndrica de  
fácil alimentación



Inteligencia artificial; chip  
adaptable al cambio de  
grosor de tela



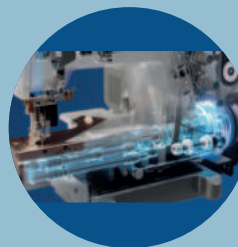
Tipo de costura: todas las  
telas, desde elástico,  
pesado y ligero.



Nueva pantalla  
táctil



Motor paso  
a paso



Adaptación inteligente  
para una alimentación  
precisa.

Modelo	Uso	Aguja	No. de aguja	No. de hilos	Distancia entre agujas (mm)	Ancho de puntada (mm)	Relación diferencial	Altura del prensateles (mm)	Velocidad de fábrica (S.p.m)	Velocidad máxima (S.p.m)	Accionamiento del motor paso a paso	Corte de hilo decorativo superior	Funcion de limpieza de hilos	Volumen (mm)	Peso (kg)
K7-UT-01GB	Costura básica	10#	3	5	1.5-4.5	5.6/6.4	0.6-1.8	7.5	4500	6000	✓	✓	✓	675*450*602	48/58
K7-UT2-01GB	Costura básica	10#	3	5	1.5-4.5	5.6/6.4	0.6-1.8	7.5	4500	6000	✓		✓	675*450*602	48/58
K7-UT-35AC	Dobladillo con tijera izquierda	10#	3	5	1.5-4.5	5.6/6.4	0.6-1.8	7.5	4500	5000	✓	✓	✓	675*450*702	52/65
K7-UT2-35AC	Dobladillo con tijera izquierda	10#	3	5	1.5-4.5	5.6/6.4	0.6-1.8	7.5	4500	5000	✓		✓	675*450*602	48/58