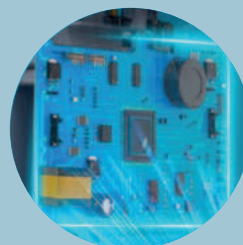


# A2C

Recta de 1 aguja con corte automático de hilo y posicionamiento de aguja

# JACK

14 years  
World No.1



Sistema de control eléctrico con gran estabilidad asegurando un trabajo continuo



Máxima velocidad sobre la junta transversal



Capacidad de penetración:  
Hasta 100 capas de papel



Apta para telas ligeras y pesadas



Modelo	Aguja	No. de hilos	Longitud de puntada (mm)	Altura del prensatelas (mm)	Velocidad máxima (s.p.m)	Materiales delgados	Materiales de grosor medio	Materiales gruesos	Volumen (mm)	Peso (kg)
A2C-C	DBx1 11-18#	2	5	1-13	5000	✓	✓		645x248x550	30/36.5
A2C-CH-7	DPx5 18-21#	2	7	1-13	3500			✓	645x248x550	30/36.5

Para mas información comunícate con nosotros

[www.jacid.com.mx](http://www.jacid.com.mx) / [info@jacid.com.mx](mailto:info@jacid.com.mx) / 728 285 4388

DE MÉXICO S.A D C.V.