

K7-UT2-33ACX364

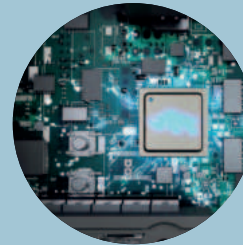
Collaretera cilíndrica para pegado de elástico con cuchilla refiladora

JACK

14 years
World No.1



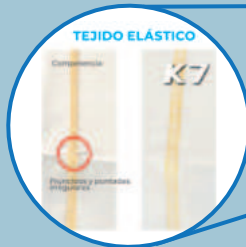
Cama cilíndrica de fácil alimentación



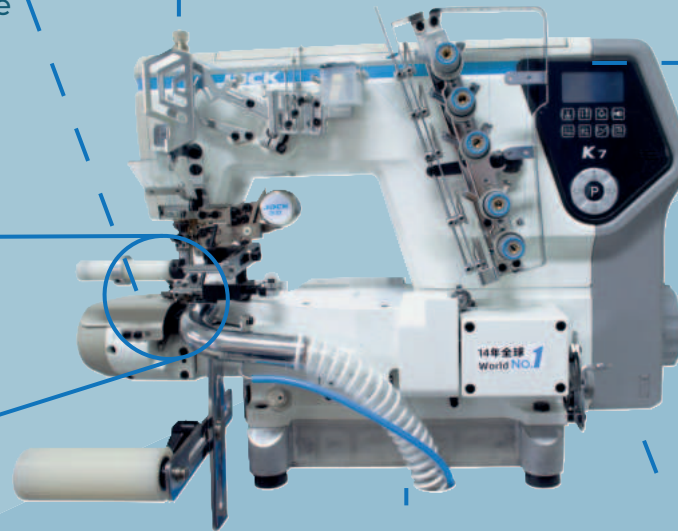
Inteligencia artificial; chip adaptable al cambio de grosor de tela



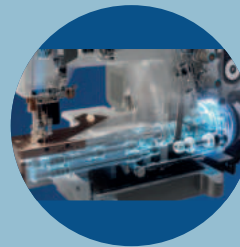
Nueva pantalla táctil



Tipo de costura: elástico.



Motor paso a paso



Adaptación inteligente para una alimentación precisa.

Para mas información comunícate con nosotros

www.jacid.com.mx / info@jacid.com.mx / 728 285 4388

DE MÉXICO S.A D C.V.

Modelo	Uso	Aguja	No. de aguja	No. de hilos	Distancia entre agujas (mm)	Ancho de puntada (mm)	Relación diferencial	Altura del prensatelas (mm)	Velocidad de fábrica (S.p.m)	Velocidad máxima (S.p.m)	Accionamiento del motor paso a paso	Corte de hilo decorativo superior	Funcion de limpieza de hilos	Volumen (mm)	Peso (kg)
K7-UT-01GB	Costura básica	10#	3	5	1.5-4.5	5.6/6.4	0.6-1.8	7.5	4500	6000	✓	✓	✓	675*450*602	48/58
K7-UT2-01GB	Costura básica	10#	3	5	1.5-4.5	5.6/6.4	0.6-1.8	7.5	4500	6000	✓		✓	675*450*602	48/58
K7-UT-35AC	Dobladillo con tijera izquierda	10#	3	5	1.5-4.5	5.6/6.4	0.6-1.8	7.5	4500	5000	✓	✓	✓	675*450*702	52/65
K7-UT2-35AC	Dobladillo con tijera izquierda	10#	3	5	1.5-4.5	5.6/6.4	0.6-1.8	7.5	4500	5000	✓		✓	675*450*602	48/58