

K6

**Collaretera automática
cilíndrica**

JACK

World No.1



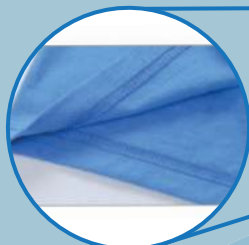
Cama cilíndrica de fácil alimentación



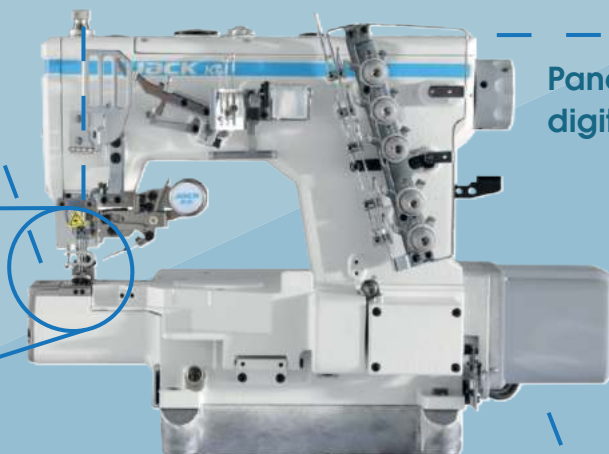
Mecanismo de recorte y limpiador de hilo



Panel de operaciones digital



Tipo de costura: Para material fino, elástico y pesado



Motor paso a paso para controlar corte de hilo y alza pie

Para mas información comunícate con nosotros
www.jacid.com.mx / info@jacid.com.mx / 728 285 4388

JACID
DE MÉXICO S.A DE C.V.

Modelo	Aguja	No. de aguja	No. de hilos	Distancia entre agujas (mm)	Ancho de puntada (mm)	Altura del prensateles (mm)	Velocidad máxima (S.p.m)	Accionamiento del motor paso a paso	Cortador de hilo superior	Limpia hilos	Volumen (mm)	Peso (kg)
K6-A-UT-01GB (Costura simple)	11#/14#	3	5	1.5-4.5	5.6/6.4	0.6-1.8	6200	✓	✓	✓	675*450*602	48/58
K6-A-UT2-01GB (Costura simple)	11#/14#	3	5	1.5-4.5	5.6/6.4	0.6-1.8	6200	✓		✓	675*450*602	48/58
K6-A-UT-35AC (Cortador izquierdo)	11#/14#	3	5	1.5-4.5	5.6/6.4	0.6-1.8	5500	✓	✓	✓	675*450*702	52/65
K6-A-UT-01GB/PL-S2 (Puller trasero)	11#/14#	3	5	1.5-4.5	5.6/6.4	0.6-1.8	6200	✓	✓	✓	675*450*602	48/58
K6-A-UT-01GB/CS (Costura de cifrado)	11#/14#	3	5	1.5-4.5	5.6/6.4	0.6-1.8	6200	✓	✓	✓	675*450*602	48/58
K6-A-UT-01GB/HG (Plegado automático del dobladillo)	11#/14#	3	5	1.5-4.5	5.6/6.4	0.6-1.8	6200	✓	✓	✓	675*450*602	48/58

El dispositivo de plegado automático HG se puede agregar al cortahilos neumático.